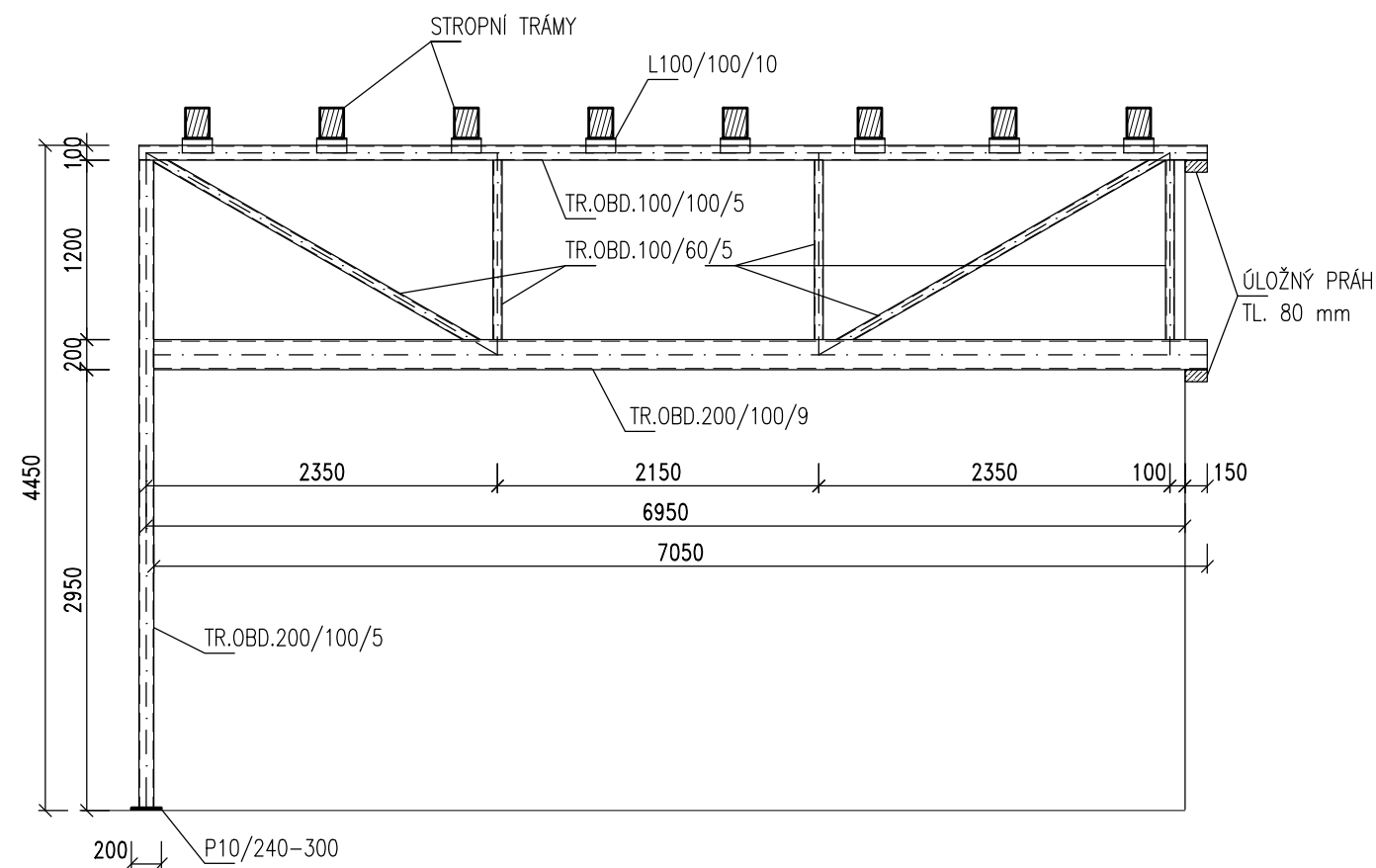
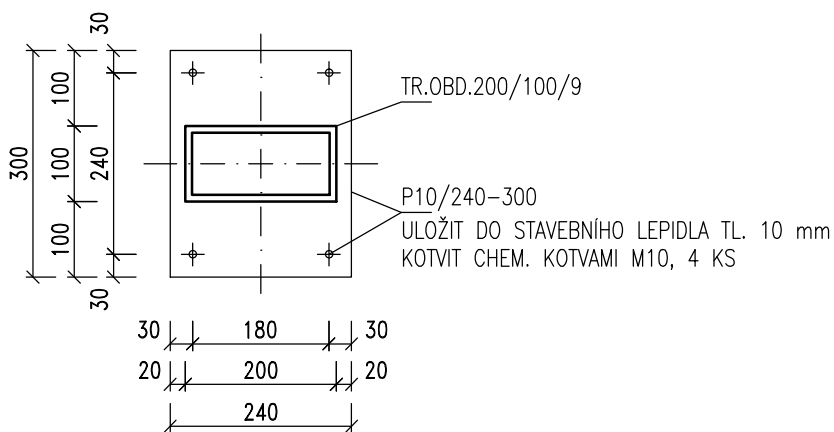


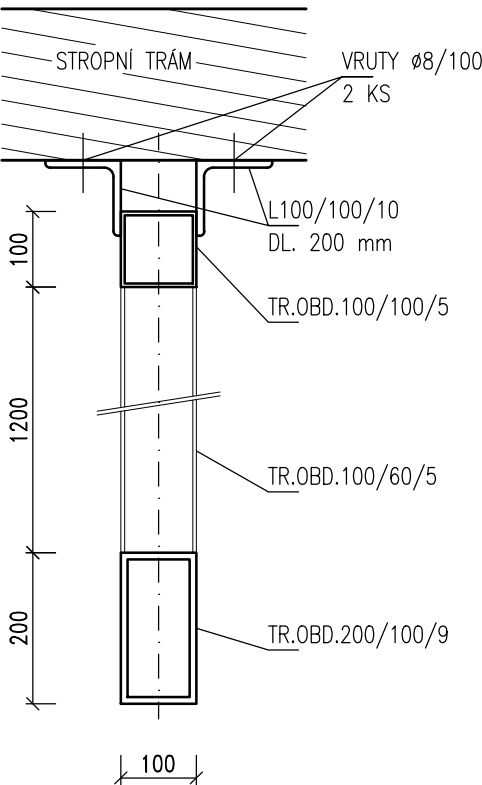
KOTVENÍ POSUVNÉ PROSKLENÉ STĚNY  
POHLED 1:50



PŮDORYS KOTVENÍ SLOUPU 1:10



ŘEZ 1:10



OCEL S235  
POVRCHOVÁ ÚPRAVA:  
- OTRYSKAT NA SA 2,5  
- OPATŘIT PKO PRO AGRESIVITU PROSTŘEDÍ C1

VÝKAZ MATERIÁLU

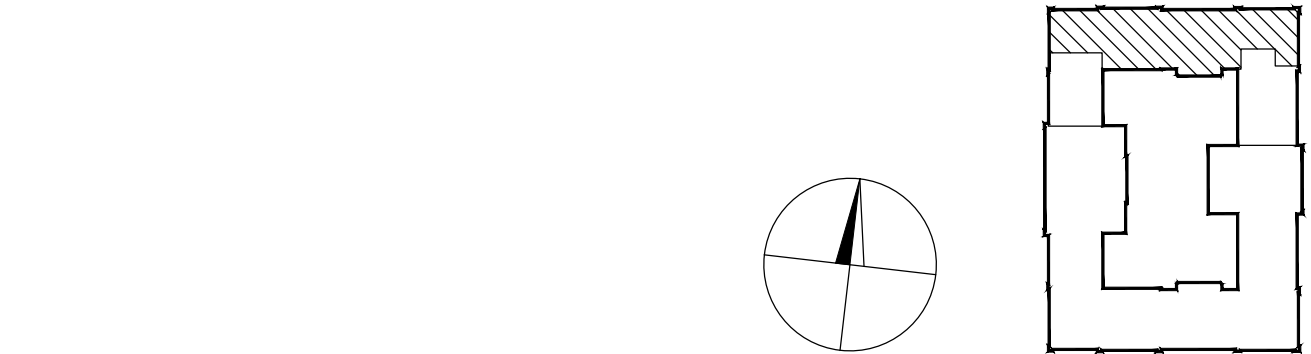
KS	NÁZEV	JEDNOTKOVÁ DÉLKA mm	CELKOVÁ DÉLKA m (m²)	JEDNOTKOVÁ HMOTNOST kg/m (m²)	JEDNOTKOVÁ PLOCHA m²/m	CELKOVÁ HMOTNOST kg	NÁTĚROVÁ PLOCHA m²	OZNAČENÍ MATERIÁLU
1	TR.OBD.100/100/5	7150	7,15	13,97	0,38	99,9	2,74	S235JR G2
2	TR.OBD.100/60/5	1200	2,40	10,96	0,30	26,3	0,73	S235JR G2
2	TR.OBD.100/60/5	2700	5,40	10,96	0,30	59,2	1,64	S235JR G2
1	TR.OBD.200/100/9	7050	7,05	40,03	0,56	282,2	3,93	S235JR G2
1	TR.OBD.200/100/5	4350	4,35	21,63	0,58	94,1	2,54	S235JR G2
16	L100/100/10	200	3,20	15,00	0,40	48,0	1,28	S235JR G2
1	P 10 - 240	300	0,30	19,20	0,50	5,8	0,15	S235JR G2
Celkem:						615,4	12,99	
Rekapitulace materiálu:								
Výkaz oceli						615,4kg	12,99 m²	
Drobný a spojovací materiál: 10,0%						61,5kg	1,56 m²	
Celkem hmotnost (nátěrová plocha) 1x OK:						677,0kg	14,55 m²	

POZNÁMKY

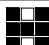
- SKLADBU STROPU OVĚŘIT NA STAVBĚ
- NEDÍLNOU SOUČÁSTÍ VÝKRESU JE TECHNICKÁ ZPRÁVA

VŠECHNY POUŽITÉ MATERIÁLY MUSÍ SPLŇOVAT POŽADAVKY TECHNICKÝCH NOREM  
A PŘÍSLUŠNÉ LEGISLATIVY ČESKÉ REPUBLIKY.

VŠECHNY VÝROBKY MUSÍ BÝT POUŽITY V SOULADU S TECHNICKÝMI LISTY VÝROBCŮ.



Revize	Datum	Jméno	Podpis	Popis revize

Generální projektant			<div>PROJEKČNÍ ARCHITECTONICKÁ KANCELARIE SPOL. S R.O.</div>		<div>ING. ARCH. V. STEINHAUSEROVÁ GORKÉHO 42/13 602 00 BRNO</div>		<div>INFO@ARCHPAK.CZ WWW.ARCHPAK.CZ T +420 776 389 513 T +420 776 328 016</div>	
Hl. inženýr projektu	Ing.arch.K.Steinhauserová	<i>Steinhauserová</i>				Projektant profese		
Zodp. projektant	Ing. Ladislav Huryta					<div> <b>HURÝTA®</b> STATIKA A PROJEKTOVÁNÍ STAVB</div>		
Vypracoval	Ing. Ladislav Huryta					<div>BRNO, STAŘKOVÁ 557/18a tel.: +420 541 420 711 e-mail: lhuryta@huryta.cz</div>		
Investor	Masarykova univerzita, Žerotínovo nám. 617/9, 601 77 Brno							
Stavba	Rekonstrukce části 3.NP objektu Komenského nám. 2a, Brno - část 1 SYRI					Stupeň	JP	
						Datum	12/2022	
						Formát	3 A4	
						Zak. č.	3415	
Část	D.1.2 Stavebně konstrukční řešení					Měřítko	1:50, 1:10	
Název výkresu	Kotvení posuvně prosklené stěny					Č. výkresu	Revize	
						104	00	